

## Placotherm®+

### Beschrijving

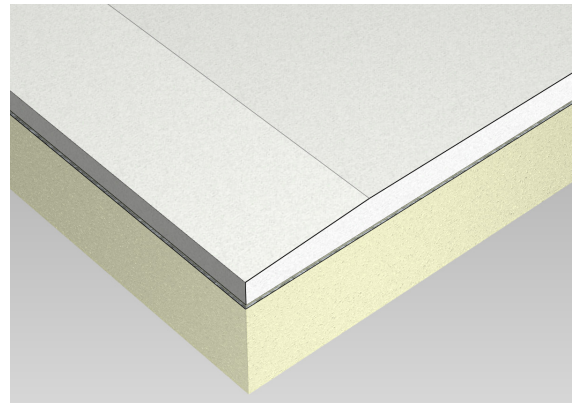
Thermische isolatieplaat bestaande uit een standaard Gyproc A ABA-plaat van 9,5 mm dik bekleed met een polyurethaan-isolatielaag gelijmd op de rugzijde.

Placotherm®+ heeft uitstekende thermische eigenschappen.

### Toepassingsgebied

Placotherm®+ verbetert de thermische isolatie:

- van binnenmuren;
- van buitenmuren (aan de binnenzijde).



### Uitvoering

Placotherm®+ wordt bij voorkeur gekleefd met L-Gips rechtstreeks tegen de muur.

Een alternatieve methode, als de ondergrond het kleven met L-Gips niet toelaat, is het schroeven van de platen op een houten onderstructuur.

### Kenmerken van het isolatiemateriaal (Polyurethaan)

Kleur: Ivoor geel

Volumieke massa: Ca. 30 kg/m<sup>3</sup>

### Afmetingen

Plaattype	Code	Vorm langskanten	Dikten in mm			Breedte (mm)	Lengte (mm)
			Gyproc A ABA-plaat	PUR	Totaal		
Placotherm®+	10 / 30	ABA	9,5	30	39,5	1200	2600
	10 / 40			40	49,5		
	10 / 50			50	59,5		
	10 / 60			60	69,5		
	10 / 80			80	89,5		

### Toleranties

(conform NBN EN 13950:2005 - Samengestelde panelen van gipsplaten voor warmte- en geluidsisolatie - Definities, eisen en beproevingsmethoden)

Plaattype	Dikte	Breedte	Lengte	Offset		Vlakheid
				in de breedte	in de lengte	
Placotherm®+	± 3 mm	+ 0 mm	+ 0 mm	+ 5 mm	+ 8 mm	 ≤ 5 mm
		- 4 mm	- 5 mm	- 5 mm	- 5 mm	

### Saint-Gobain Gyproc Belgium nv

Sint-Jansweg 9 • Haven 1602 • 9130 Kallo  
 Tel. : +32 (0) 3 360 22 11 • Fax : +32 (0) 3 360 23 80  
 www.gyproc.be • e-mail : info@gyproc.be



## Hygrothermische eigenschappen

Plaattype	Warmtegeleidingscoëfficiënt (W/m.K)	Waterdampdiffusieweerstandsgetal $\mu$
Gyproc A ABA-plaat	0,25 <sup>(1)</sup>	10 <sup>(1)</sup>
Polyurethaanschuim	0,023 ( $\lambda$ d)	50-100

<sup>(1)</sup> NBN EN 12524:2000 - Bouwmaterialen en bouwproducten - Warmte- en vochtwerende eigenschappen - Getabelleerde ontwerpwaarden

Code	Warmteweerstand R (m <sup>2</sup> .K/W) (Berekend)
Placotherm <sup>®</sup> + 9,5 / 30	1,34
Placotherm <sup>®</sup> + 9,5 / 40	1,78
Placotherm <sup>®</sup> + 9,5 / 50	2,21
Placotherm <sup>®</sup> + 9,5 / 60	2,65
Placotherm <sup>®</sup> + 9,5 / 80	3,52

## Akoestische eigenschappen (volgens prEN ISO 140-16)

Deze platen worden niet aangeraden voor toepassingen met verhoogde akoestische isolatie. Beter geschikt zijn Doublissimo en Thermogyp G.

## Reactie bij brand (brandklassen)

Gyproc A ABA-plaat: A2 <sup>(2)</sup>  
Polyurethaanschuim: F <sup>(2)</sup>  
Placotherm<sup>®</sup>+ : B <sup>(2)</sup>

<sup>(2)</sup> NBN EN 13501-1:2002 - Vuurindeling van bouwwaren en bouw delen - Deel 1 : Indeling berustend op uitkomsten van de proeven op de tegenwerking tegen vuur van bouwwaren

## Voorzorgsmaatregelen

Dit product wordt niet als gevaarlijk beschouwd in conformiteit met EU-directief 67/548/EG. Veiligheidsblad op aanvraag verkrijgbaar. Raadpleeg onze technische dienst.