

ProLock Steel 90° Dubbel

Beschrijving

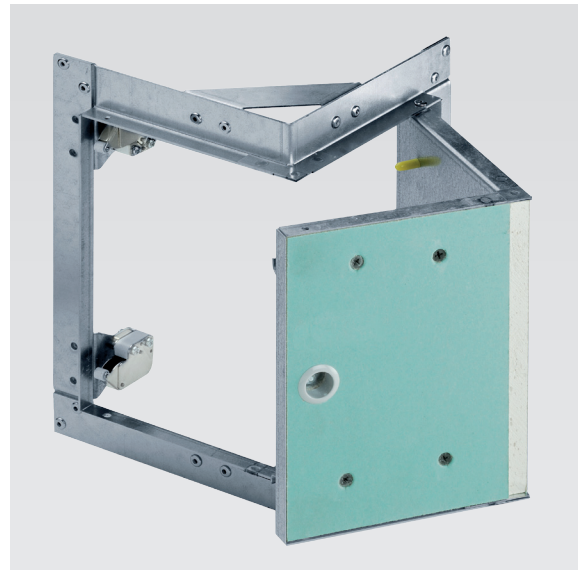
ProLock Steel 90° Dubbel-inspectieluiken zijn samengesteld uit een vast-en een opendraaiend kader in hoekvorm, vervaardigd uit gegalvaniseerd staal. Het opengaande deel is standaard voorzien van twee gipskartonplaten van 12,5 mm dikte met verhoogde waterwerendheid (type DH2 volgens NBN EN 520).

Openen en sluiten met behulp van snaplock-veersluitingen en een vierkantslot. Het inspectieluik is voorzien van vaste scharnieren.

Toepassingsgebied

ProLock Steel 90° Dubbel-inspectieluiken worden toegepast in Gyproc-wanden om achterliggende leidingen of installaties bereikbaar te kunnen maken voor inspectie en onderhoudswerken. De inbouwdiepte bedraagt 25 mm, waardoor het luik perfect in het wandvlak wordt geïntegreerd. Het luik kan in lokalen worden gebruikt met een tijdelijk hogere relatieve vochtigheidsgraad.

Dit luik is geschikt voor Gyproc-wanden met een totale plaatdikte van 25 mm (2 x 12,5 mm).



Montage

Raadpleeg de ProLock-montage-instructies.

Algemene kenmerken

- Vast buitenkader en uitneembaar binnenkader uit gegalvaniseerd staal, materiaaldikte 1,5 mm
- Speling tussen binnen- en buitenkader gemiddeld 1 mm, voorzien van brandwerende zwelband
- Inbouwdiepte 25 mm
- Voorzien van 2 snaplock-veersluitingen
- Vierkantslot met sleutel
- 2 Gipskartonplaten type DH2 volgens NBN EN 520, dikte 12,5 mm

Afmetingen en gewicht

L / B x H (mm)*	Gewicht (kg)	Inbouwdiepte (mm)	Aantal per verpakking
150/150 x 150	3,5	25	1 stuk
300/150 x 150	5,5		
300/300 x 300	7,5		

(*) standaard inbouwmaat, andere afmetingen op aanvraag.