

ProLock Steel 90° Enkel

Beschrijving

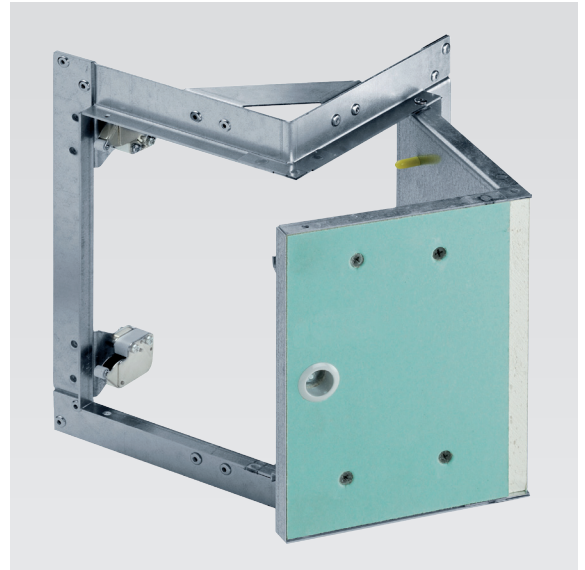
ProLock Steel 90° Enkel-inspectieluiken zijn samengesteld uit een vast- en een opendraaiend kader in hoekvorm, vervaardigd uit gegalvaniseerd staal. Het opengaande deel is standaard voorzien van een gipskartonplaat van 12,5 mm dikte met verhoogde waterwerendheid (type DH2 volgens NBN EN 520).

Openen en sluiten met behulp van snaplock-veersluitingen en een vierkantslot. Het inspectieluik is voorzien van vaste scharnieren.

Toepassingsgebied

ProLock Steel 90° Enkel-inspectieluiken worden toegepast in Gyproc-wanden om achterliggende leidingen of installaties bereikbaar te kunnen maken voor inspectie en onderhoudswerken. De inbouwdiepte bedraagt 12,5 mm, waardoor het luik perfect in het wandvlak wordt geïntegreerd. Het luik kan in lokalen worden gebruikt met een tijdelijk hogere relatieve vochtigheidsgraad.

Dit luik is geschikt voor Gyproc-wanden met een totale plaatdikte van 12,5 mm.



Montage

Raadpleeg de ProLock-montage-instructies.

Algemene kenmerken

- Vast buitenkader en opendraaiend binnenkader uit gegalvaniseerd staal, materiaaldikte 1,5 mm
- Speling tussen binnen- en buitenkader gemiddeld 1 mm
- Inbouwdiepte 12,5 mm
- Voorzien van 2 snaplock-veersluitingen
- Vierkantslot met sleutel
- Gipskartonplaat type DH2 volgens NBN EN 520, dikte 12,5 mm

Afmetingen en gewicht

L / B x H (mm)*	Gewicht (kg)	Inbouwdiepte (mm)	Aantal per verpakking
150/150 x 150	2	12,5	1 stuk
300/150 x 150	3		
300/300 x 300	4		

(*) standaard inbouwmaat, andere afmetingen op aanvraag.